



FÜNF SCHÄTZE



SCHAFBERGBAHN
WOLFGANGSEESCHIFFFAHRT
FESTUNGSBAHN
MÖNCHSBERGAUFZUG
WASSERSPIEGEL

GENUSS

EINZIGARTIGE
GENUSS-
MOMENTE IM
SALZKAMMER-
GUT



PUR

 SALZBURG^{AG}
TOURISMUS

 info@5schaetze.at
Tel: +43 662 / 8884 - 9700

5schaetze.at



Auf der **Schutzhütte Himmelspforte** auf dem Schafberg erfreuen Sie sich am schönsten Bergpanorama Österreichs in gemütlicher Atmosphäre. Genießen Sie den herrlichen Ausblick bei einer Fahrt mit einem Schiff der **WolfgangseeSchiffahrt** oder mit der **SchafbergBahn**. Beide können exklusiv gemietet werden.

Natürlich lassen sich unsere Erlebnisse wunderbar verbinden. Ein Aperitiv am Schiff mit anschließendem Abendessen auf der Seeterrasse oder doch lieber eine exklusive Fahrt mit der SchafbergBahn mit gemütlichem Hüttenabend auf der Himmelspforte?

Überzeugen Sie sich selbst von der Vielseitigkeit unseres Angebotes – wir finden garantiert für jeden Anlass den richtigen Rahmen.



NEUE

DAS NEUE ERLEBNISQUARTIER
DER SCHAFBERGBAHN:
EINE VERANSTALTUNGSLOCATION DER
BESONDEREN ART

PERSPEK
TIVEN



ERLEBNIS



FACE-TO-FACE MEETING MIT BERG UND SEE

Die Talstation der SchafbergBahn in St. Wolfgang wurde komplett neu gebaut und im April 2023 eröffnet.

Aus dem alten Bahnhof wurde ein modernes ErlebnisQuartier, das nicht nur Museumszone, Shop und Restaurant beherbergt, sondern auch einen Veranstaltungsbereich, der mit seinem spektakulären Blick auf Berge und See eine Event-Location der Extraklasse ist.



ERLEBNISQUARTIER ERDGESCHOSS

FÜR BIS ZU 300 PAX

Der Eventbereich im Erdgeschoß des EQ bietet Ihnen viel Raum für Ihre Ideen. Verwirklichen Sie auf 450 m² Ihre perfekte Veranstaltung.

KAPAZITÄTEN:

- Theaterbestuhlung: 138 Plätze
- Bankett: 72 Plätze
- Cocktail: 300 Personen
- Nutzbare Eventfläche
im Erdgeschoß: 450 m²

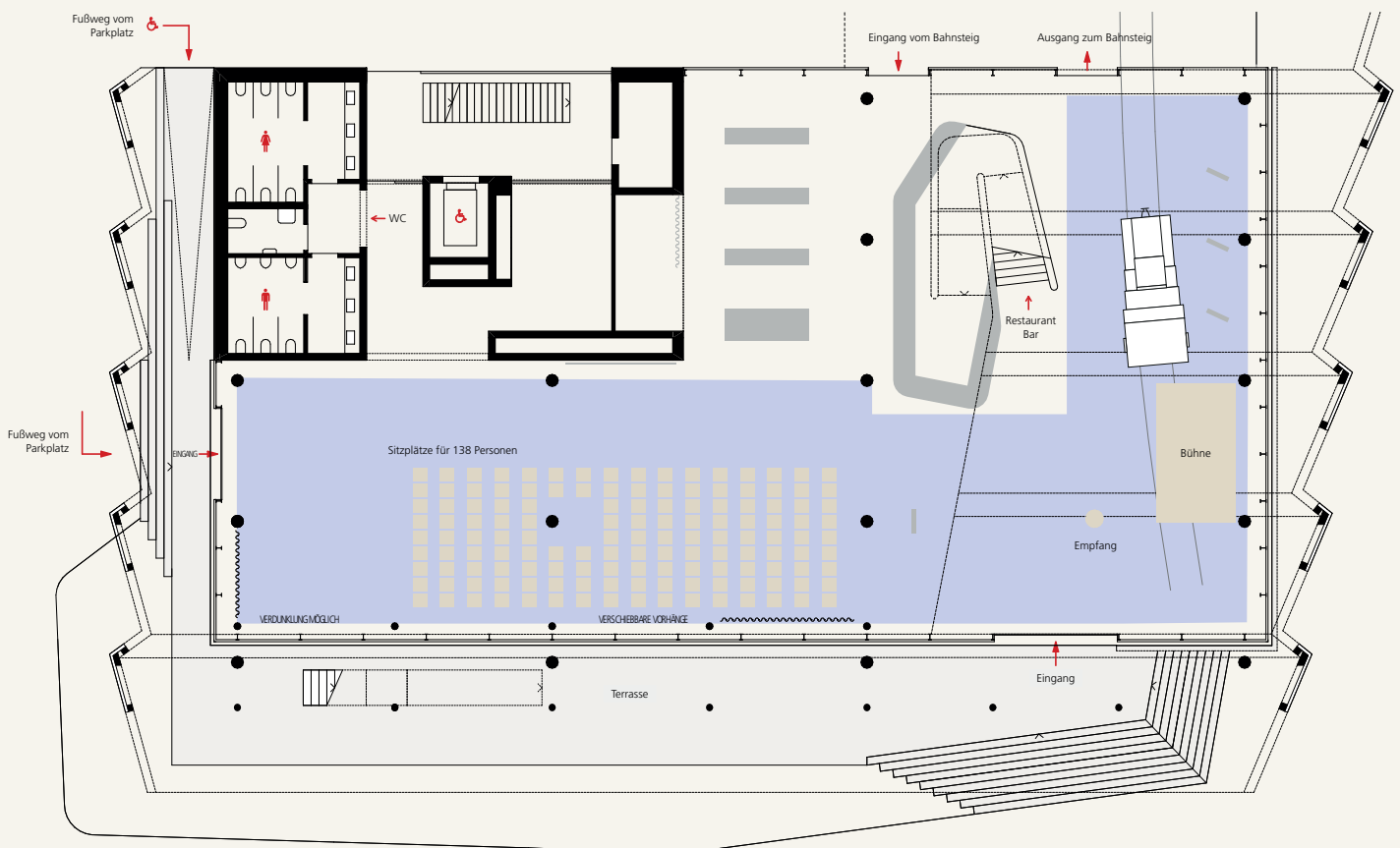
Das ErlebnisQuartier kann nur außerhalb der Betriebszeiten der SchafbergBahn (ab ca. 17.00 Uhr) exklusiv gemietet werden.

ERLEBNIS

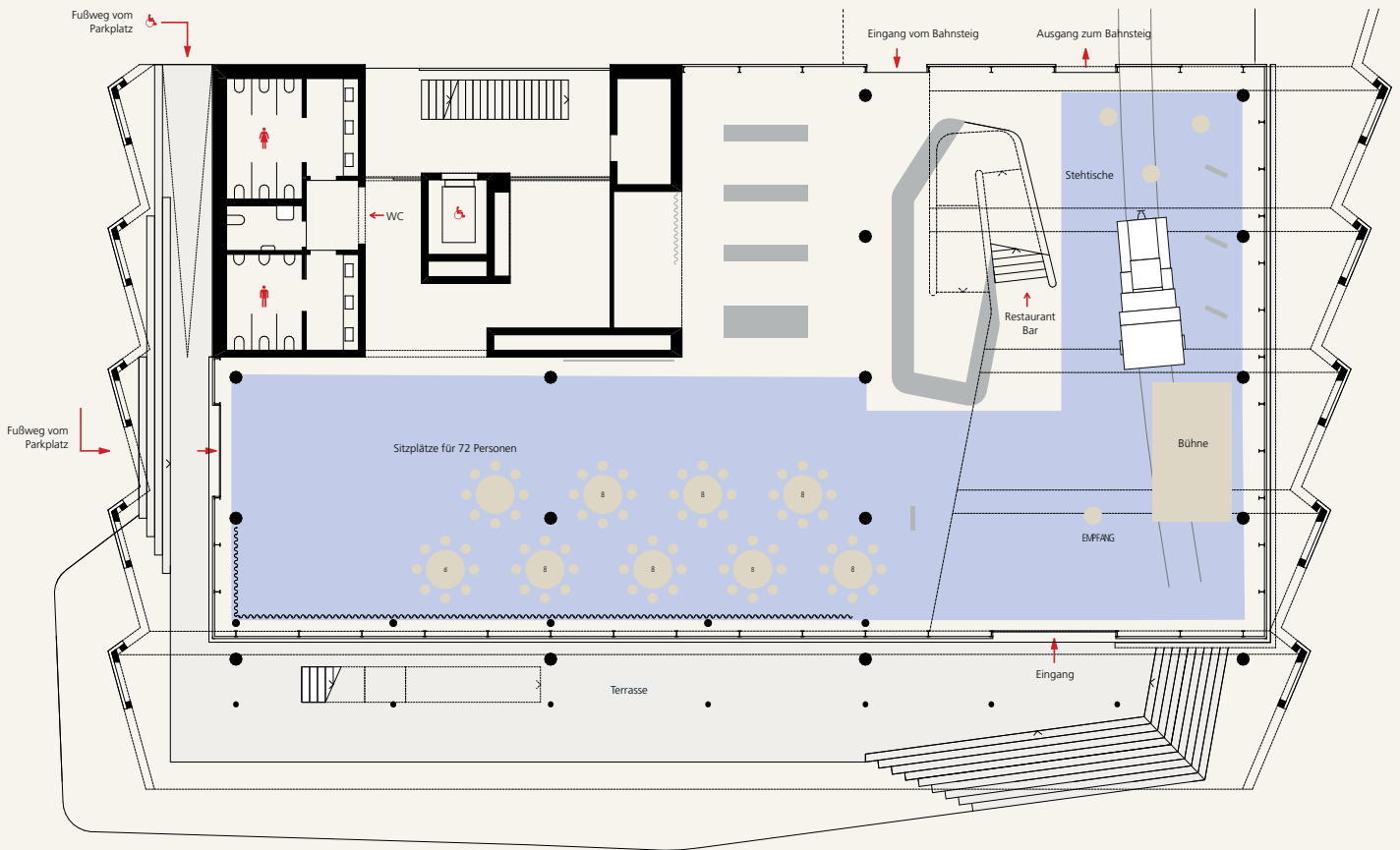
EVENTBEREICH IM ERDGESCHOSS

Das Erdgeschoß des ErlebnisQuartiers beherbergt die Bahnhofshalle mit Ticketschalter, einen Shop und eine Museumszone zur Geschichte der WolfgangseeSchifffahrt und SchafbergBahn. Außerhalb der Betriebszeiten der SchafbergBahn kann das Erdgeschoß als Veranstaltungsbereich genutzt werden.

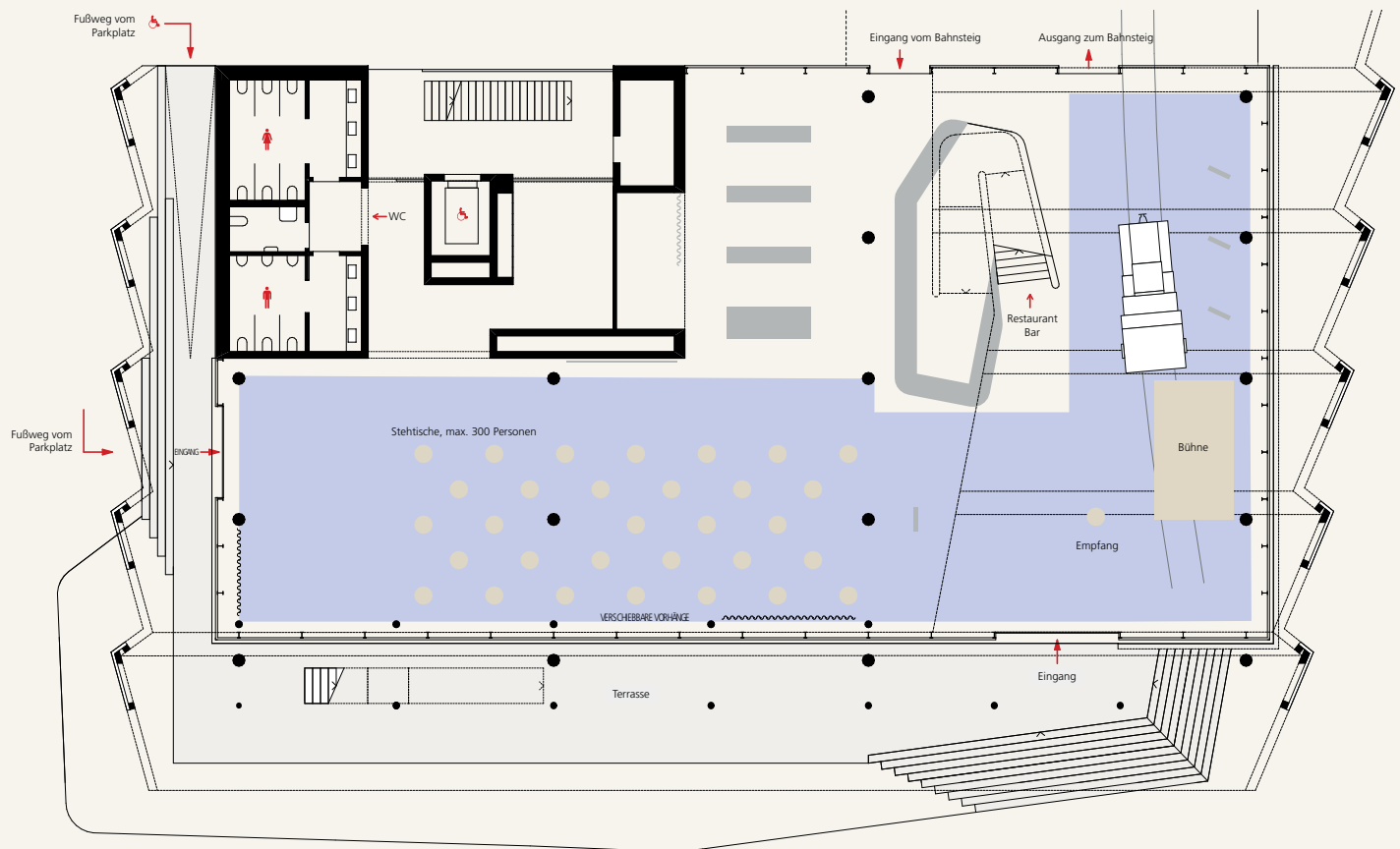
QUARTIER



Eventbereich im Erdgeschoß: Sitzplätze: max. 138 Personen, Nutzfläche ca. 450m²



Eventbereich im Erdgeschoß: Bankettbestuhlung: max. 72 Personen, Nutzfläche ca. 450m²



Eventbereich im Erdgeschoß: Stehtische: max. 300 Personen, Nutzfläche ca. 450m²

ERLEBNIS

EVENTBEREICH IM OBERGESCHOSS

Im Obergeschoß des ErlebnisQuartiers befindet sich das Restaurant inklusive überdachter Seeterrasse. Das Restaurant ist zum Erdgeschoß hin offen, sodass Sie untertags das lebhafteste Treiben der Talstation mitverfolgen können. Veranstaltungen können hier auch während der Betriebszeiten stattfinden. Natürlich sind Erdgeschoß und Obergeschoß auch kombiniert nutzbar.

QUARTIER





RESTAURANT IM OBERGESCHOSS MIT SEETERRASSE *FÜR BIS ZU* **165 PAX**

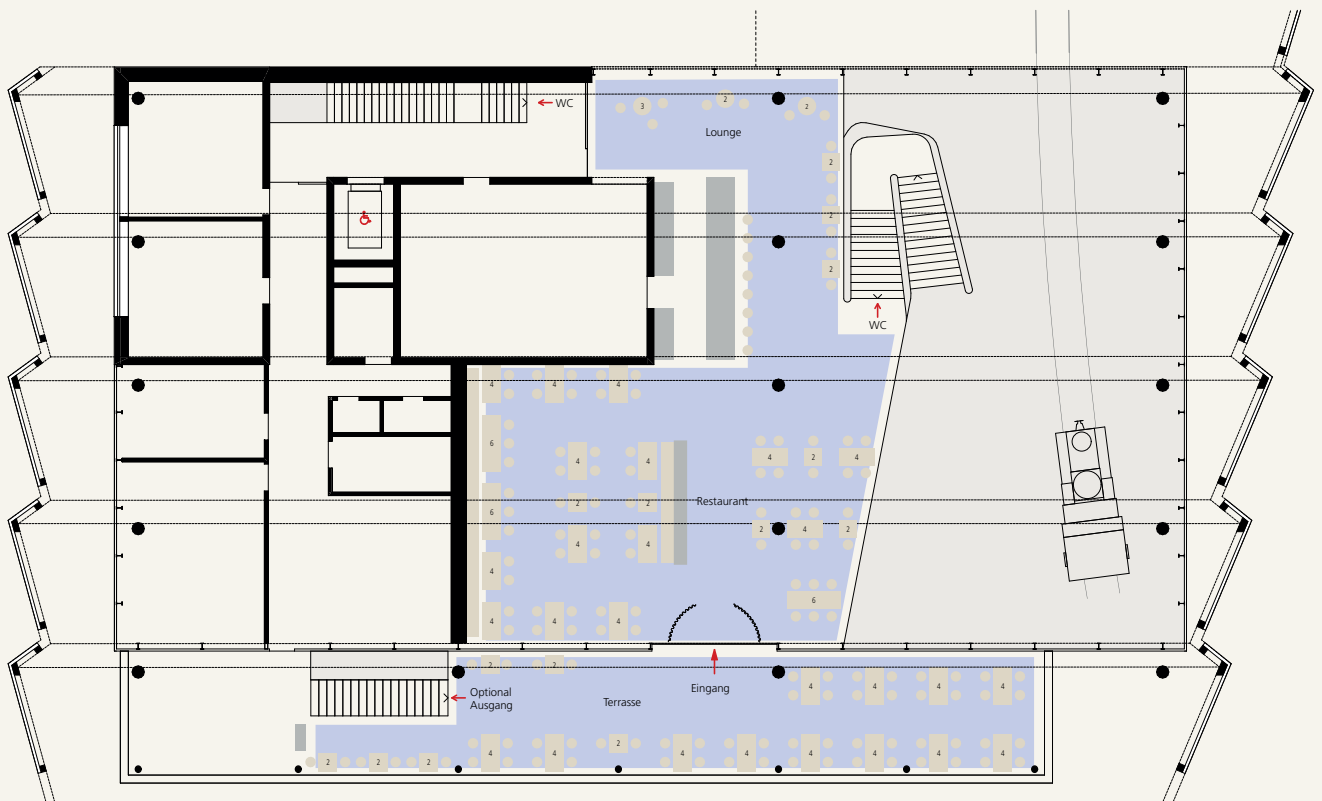
Im Restaurant des ErlebnisQuartiers genießen Sie atemberaubende Ausblicke auf den Wolfgangsee und den Schafberg. Freuen Sie sich auf die wohl schönste Seeterrasse rund um den Wolfgangsee!

KAPAZITÄTEN:

- Restaurant: 84 Sitzplätze
- Terrasse (überdacht):
60 Sitzplätze
- Lounge: 13 Sitzplätze

FLÄCHEN:

- Restaurantbereich: 225 m²
- Seeterrasse: 114 m²



Eventbereich im Obergeschoß: Restaurant: 84 Sitzplätze, Terrasse: 60 Sitzplätze, Lounge: 13 Sitzplätze, Nutzfläche, innen: ca. 225m², Nutzfläche, außen: ca. 114m²

HOCH

SCHAFBERGBAHN & HIMMELSPFORTE:
*SO WIRD JEDE VERANSTALTUNG
ZUM HIGHLIGHT*

HINNAUS





HOCH

SCHAFBERGBAHN & HIMMELSPFORTE: *SO WIRD JEDE VERANSTALTUNG ZUM HIGHLIGHT*

Gute 35 Minuten dauert die Fahrt mit der steilsten Zahnradbahn Österreichs bis unterhalb des 1.783 Meter hohen Gipfels. Oben angekommen steigen Sie am Panoramabahnhof aus und genießen nicht nur einen einzigartigen Ausblick auf die umliegenden Seen und Gipfel, sondern auch interaktive Einblicke in Geschichte und Technik der Zahnradbahn.

Vom Panoramabahnhof aus führt ein Weg zur Himmelspforte. Fast scheint die Hütte auf dem jäh abfallenden Felsen über dem Nichts zu schweben.

Eines ist klar: Hier oben ist man dem Himmel auf jeden Fall ein Stückchen näher!

HINNAUS



SIE KÖNNEN...

die SchafbergBahn exklusiv mieten – für bis zu 100 Personen pro Zug.

Auf Anfrage ist die Fahrt auch mit einer unserer historischen Dampflok möglich.



SIE KÖNNEN...

die Himmelspforte exklusiv mieten – für bis zu 60 Personen (ab 16 Uhr, nach den Betriebszeiten der SchafbergBahn).

Die Himmelspforte verfügt über eine Panoramaterasse und eine wind- und wetterfeste Gaststube.

AUF HOHER

Nähern Sie sich dem Wolfgangsee von Salzburg aus, begrüßt Sie schon hoch über St. Gilgen das magische Glitzern des tiefblauen Gewässers. Und mittendrin: Die Schiffe der WolfgangseeSchifffahrt! Während der Sommermonate kreuzen die Schiffe nach einem fixen Fahrplan zwischen den idyllischen Uferorten. Und das bereits seit dem Jahr 1873! Aber auch in der Adventzeit, rund um Weihnachten und Neujahr kann man die Winterlandschaft vom Wasser aus genießen.

SEE



SIE KÖNNEN EINES DER 5 SCHIFFE DER WOLFGANGSEESCHIFFFAHRT EXKLUSIV MIETEN.

Gemeinsam finden wir das passende Schiff für Ihren Anlass!



	MS Salzburg	MS Österreich	MS Wolfgang Amadeus	MS Salzkammergut	RMS Kaiser Franz Josef
Besonderheiten	Bordrestaurant	Das größte Schiff der Flotte	Großes Sonnendeck	Großes, teilweise überdachtes Sonnendeck	Nostalgisches Flair auf dem 1873 erbauten Schaufelraddampfer
Kapazität	299	365	200	300	100
Innensitzplätze	180	120	60	70	0
Räumlichkeiten	– Salon – Beheizbare, überdachte Lounge im Oberdeck	– Salon – Beheizbares, überdachtes Oberdeck	– Salon – Bar	– Salon – Bar	– Freideck mit Sonnensegel
Bewirtung	– Bar – Bordrestaurant	– Bar – Catering möglich	– Bar – Catering möglich	– Bar – Catering möglich	– Catering möglich
Technische Ausstattung	– Musikanlage – Lautsprecheranlage mit Mikrofon – Heizung	– Musikanlage – Lautsprecheranlage mit Mikrofon – Heizung	– Musikanlage – Funkmikrofon – Heizung	– Funkmikrofon – Heizung	

Die Anlegestellen

Mit der WolfgangseeSchiffahrt rückt die reizvolle Gegend rund um den Wolfgangsee ganz nahe: St. Wolfgang mit dem „Weissen Rössl“ und der SchafbergBahn, St. Gilgen mit dem Geburtshaus von Mozarts Mutter sowie Strobl mit der schönen Promenade.

Unsere 7 Anlegestellen rund um den Wolfgangsee stehen für Ihren gewünschten Ein- und Ausstieg zur Verfügung. Bestimmen Sie selbst die Richtung.

Wir beraten Sie gerne bezüglich der genauen Abfahrts- und Ankunftszeit. Bei der Einteilung müssen die Verkehrszeiten der Linienschiffe mitbeachtet werden.



GENUSS

UNSER KÜCHENTEAM *SPIELT ALLE STÜCKE!*

Von der deftigen Brettljause auf der Himmelspforte über Kuchen und Kaffee während einer gemütlichen Schifffahrt bis zu Fingerfood und mehrgängigen Abendmenüs für eine rauschende Nacht am Wolfgangsee – wir finden zu jedem Event die passenden kulinarischen Highlights. Dabei legen wir großen Wert auf regionale und saisonale Produkte und gehen natürlich auf Ihre Vorlieben und Wünsche ein.

Gerne schicken wir Ihnen unsere Menüvorschläge und unsere Getränkekarte zu.

AHOI!



ADVENT

Unsere Schiffe sind auch an den Adventwochenenden und rund um die Weihnachtszeit im Einsatz. Dabei verbinden wir die Orte Sankt Gilgen, Sankt Wolfgang und Strobl, in denen Sie idyllische Adventmärkte erkunden können.

Die SchafbergBahn bringt Sie durchs Winterwunderland hinauf zur Schafbergalm, wo Sie Weihnachtsliedern lauschen und Ihre Hände an einer Tasse heißen Punsch wärmen. Bei so viel weihnachtlicher Vorfreude wird die Feier im ErlebnisQuartier sicher ein voller Erfolg!

Fragen Sie nach unseren Angeboten für Ihre Weihnachtsfeier am Wolfgangsee.

ADVENT





UNSER ZIEL? *EINZIGARTIGE GENUSSMOMENTE AUF ALLEN EBENEN!*

Keine Veranstaltung gleicht der anderen! Aber für uns gilt stets: 100% Einsatz und Service. Unser erfahrenes Veranstaltungsteam begleitet Sie bei der Planung und Durchführung Ihrer Veranstaltung und setzt sich mit Kompetenz und Servicequalität für einen reibungslosen Ablauf ein.

Gerne beraten wir Sie persönlich bei einem Termin vor Ort. Auch bezüglich Rahmenprogramm, Dekoration, Eventtechnik und Musik stehen wir Ihnen mit Rat und Tat zur Seite und können dabei auf unser Netzwerk langjähriger Partner zurückgreifen.



Salzburg AG Tourismus GmbH
Markt 35
5360 St. Wolfgang
Österreich

+43 662 8884 9700
info@5schaetze.at

5schaetze.at

 **SALZBURG**^{AG}
TOURISMUS